

脱硫装置 製品ラインアップ/仕様



PK-mini C
循環型シリーズ



F20L



F40L/80L

循環型シリーズ

〈仕様〉

品名	循環型脱硫装置(盤用)		循環型脱硫装置(部屋用)	
	PK-mini C	F20L	F40L	F80L
型式	PK-mini C	F20L	F40L	F80L
サイズ	約 W200×D200× H268(280)mm	約 W347×D347× H478(488)mm	約 W600×D480× H962(977)mm	
重さ	約 3.7kg	約 12.3kg	約 31.5kg	約 39.6kg
電源	AC100V 50/60Hz			
消費電力	11/9.5W	14/13W	15/15.5W	39/52W
ファン風量	1.6/1.9m³/min	2.7/3.0m³/min	5.0/5.8m³/min	9.5/10.5m³/min
推奨容積	3m³以下	20m³以下	40m³以下	80m³以下
フィルター	SC-05MN φ180×H125mm	SC-05MN φ320×H250mm	SC-05MN φ452×H250mm	SC-05MN φ452×H250mm 2個



PK-mini D
循環型シリーズ



GC-320
汎用型



専用設計

〈仕様〉

品名	循環型脱硫装置(盤用)		汎用型脱硫装置		専用設計
	PK-mini D	GC-320			
型式	PK-mini D	GC-320			
サイズ	約 W111×D185× H164mm	約 W500×D370× H962(977)mm			
重さ	約 1.5kg	約 39.5kg			
電源	AC100V 50/60Hz	—			
消費電力	9.5/8W	—			
ファン風量	0.45/0.55m³/min	—			
推奨容積	1.8m³以下	—			
フィルター	SC-05MN W102×D177×H100mm	SC-05MN φ320×H250mm 3個			

※画像は全てイメージです

製造元

OKAMOTO 岡本電気株式会社

〒520-0832 滋賀県大津市栗津町1-20

☎ 077-534-7433 📠 077-534-7511

✉ corline@okamoto-dk.com

🌐 <https://corline.co.jp>

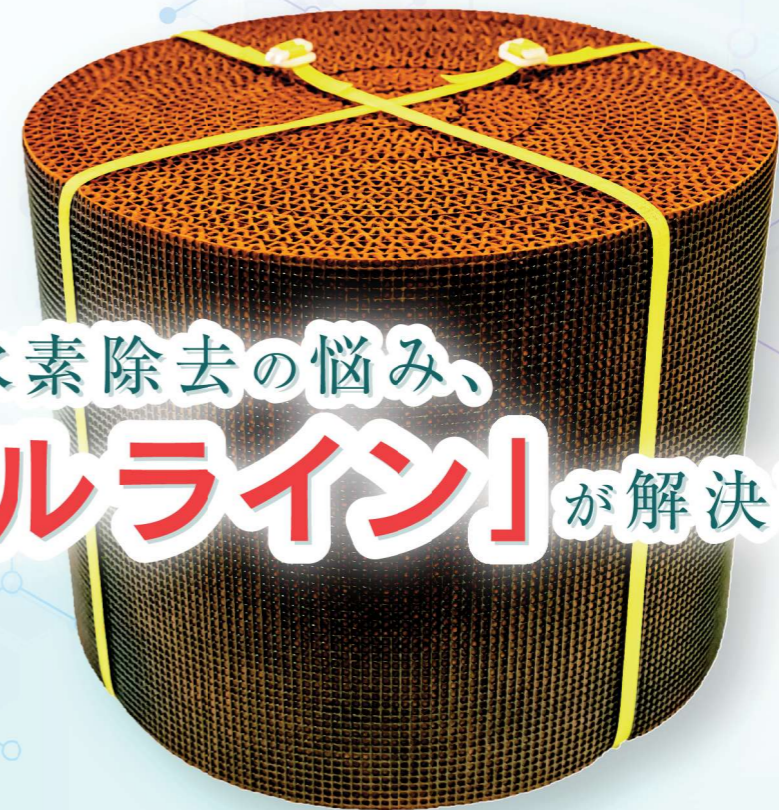
販売店

OKAMOTO

岡本電気株式会社

硫化水素除去フィルター

コルライン®

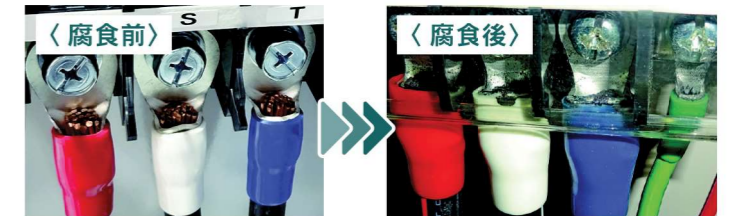


硫化水素除去の悩み、
「コルライン」が解決します。

このようなお悩みありませんか？

腐食

硫化水素は電子機器を腐食して製品の寿命を縮めます。更に制御盤の腐食は工場全体が停止するような大きな事故に繋がりがねません。



悪臭

硫化水素は腐った卵のような臭いを発します。工場の排水から、家庭ごみから、硫化水素は様々な場所から発生します。



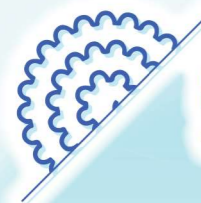
排気処理

硫化水素は濃度によっては生命の危険を補器起こす危険な物質のため、法律で厳しく規制されているガスです。空気中への排出は最新の注意が必要です。

「コルライン」は硫化水素除去のための専用製品です。

電子機器の腐食は工場全体が停止するような大きな事故に繋がりがねません。

圧力損失の少ない『コルライン』のコルゲートハニカム形状が、制御盤の硫化水素を吸着して電子機器のトラブルを防ぎます。



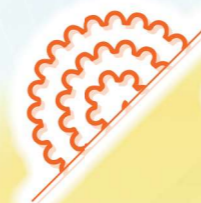
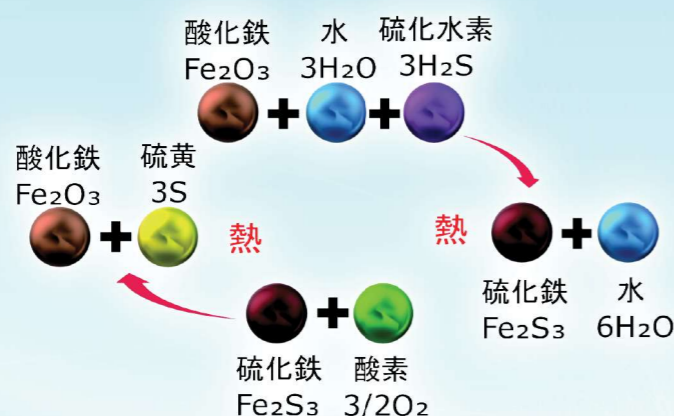
安定したメカニズム

コルラインの主原料は酸化鉄。

硫化水素と結合して硫化鉄を生成し、

その硫化鉄に酸素が結合して再び酸化鉄になります。

このサイクルを繰り返すことで長寿命を実現しています。

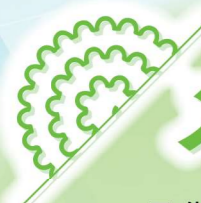
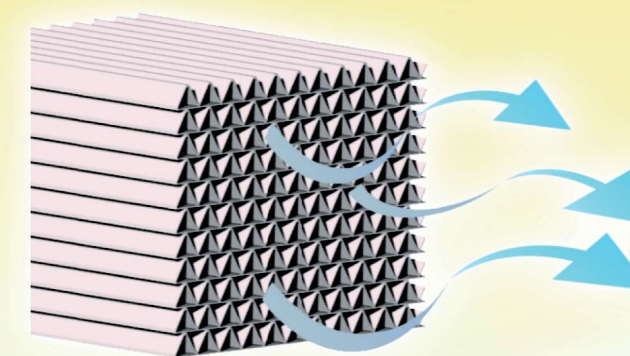


低い圧力損失

圧力損失の少ない独自のコルゲートハニカム構造で

空気の流れを妨げず

硫化水素を効率よく吸着します。



メンテナンスが簡単

コルラインはフィルターとファンのシンプル構造。

乾式フィルターだから

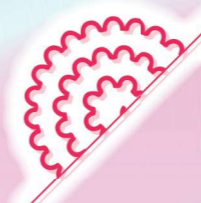
廃液もなく交換も簡単です。

Clean Gas Clean Gas



●脱硫フィルター
『コルライン』丸形

簡単な構造のため、
工場や公共施設などの
多種多様な分野で
ご活用いただいています。



選べる対応方式

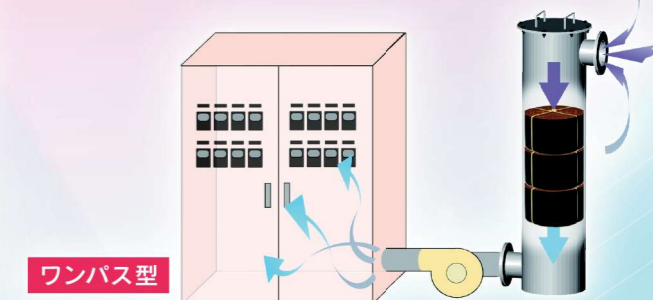
硫化水素を除去あるいは減少させるために
複数の方式を用意しています。

密閉空間を除去するなら「循環型」、
周囲からの侵入を防ぐなら「ワンパス型」。

更に専用設計の体制も整えています。



循環型



ワンパス型